

Lentes de Contacto Terapéuticas

Función Protésica / Cosmética



Dr. Antonio Sánchez Pérez



Hospital Universitario
Miguel Servet

Ophthalmology
Department



ofcom@uniz.com

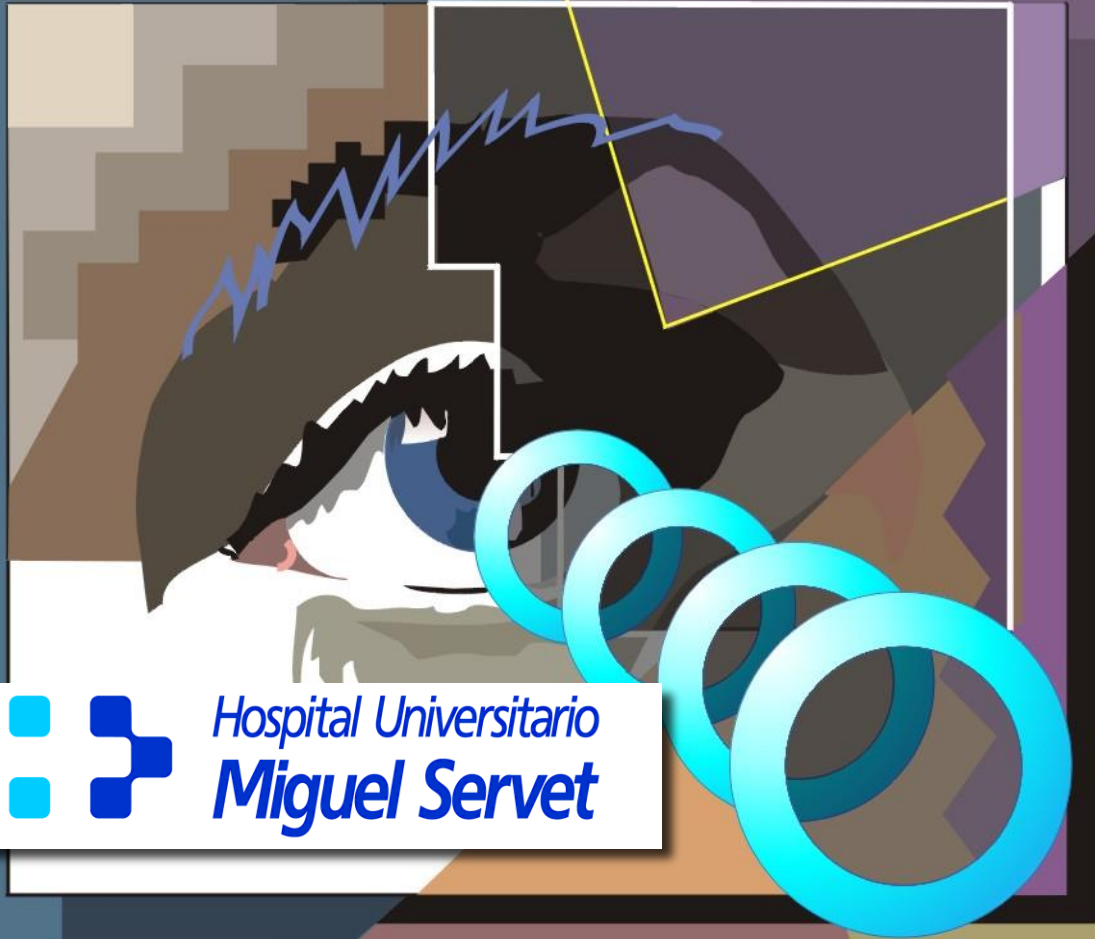
ZARAGOZA
2017
20-23 SEPTIEMBRE



93 Congreso SEO
SOCIEDAD ESPAÑOLA DE OFTALMOLOGÍA



LENTES DE CONTACTO TERAPÉUTICAS EN PATOLOGÍA CORNEAL



Hospital Universitario
Miguel Servet

HOSPITAL "MIGUEL SERVET". ZARAGOZA.

Lentes de Contacto Terapéuticas

Protésica-Cosmética

■ **Protésis:**

- Dispositivo externo o implantable que sustituye o complementa partes pérdidas o lesionadas del cuerpo humano.

■ **Prótesis ocular:**

■ **Completa: ojo artificial.**

- Cavidad anoftálmica. (ojo enucleado).

■ **Protesis faciales:**

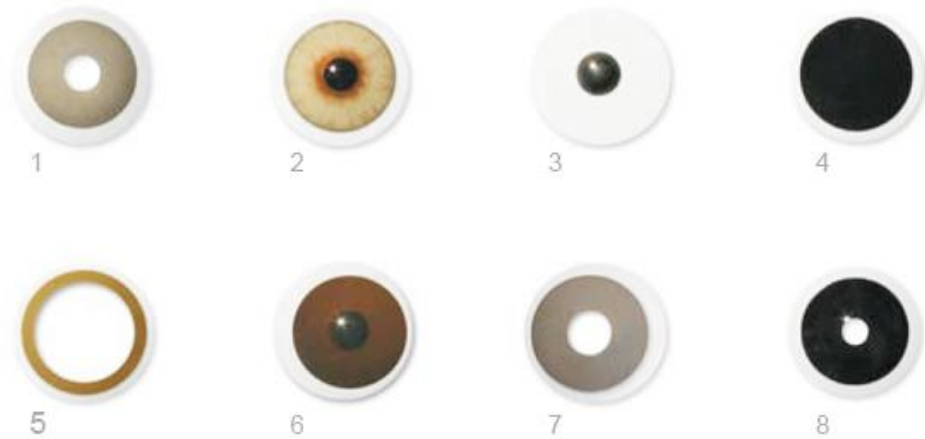
- Silicona o acrílicas.



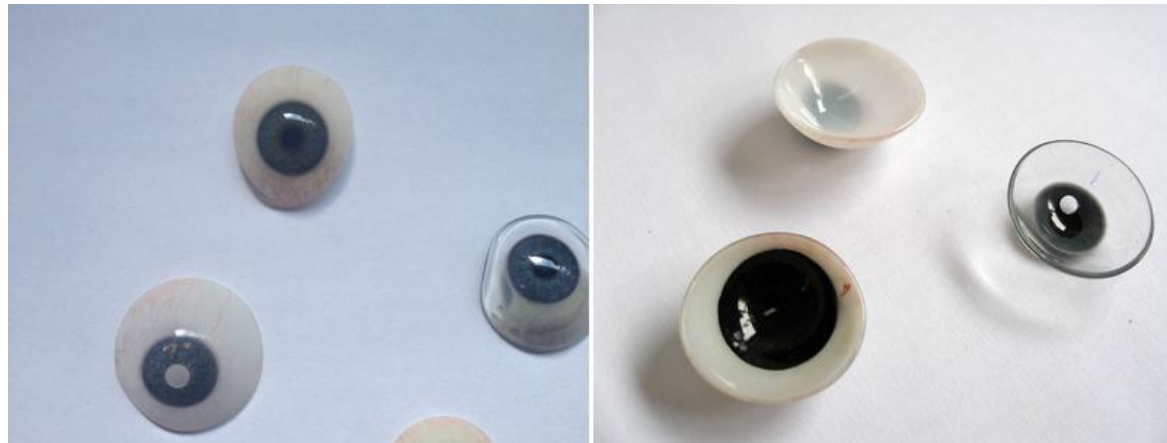
Lentes de Contacto Terapéuticas

Protésica-Cosmética

- **LC protésica:**



- **Prótesis ocular parcial:**



Lentes de Contacto Terapéuticas

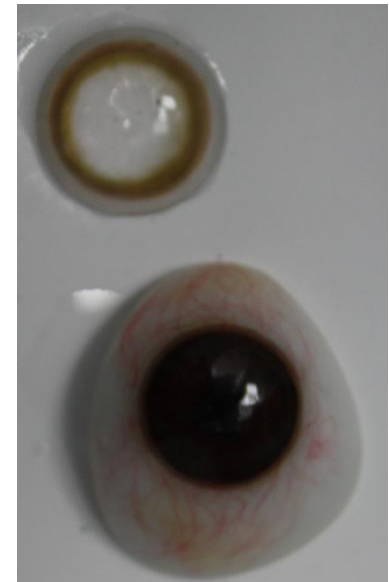
Protésica-Cosmética

■ LC protésica:

- Adapta sobre ojo íntegro / no enucleado.
- Oftalmólogos/Optométristas.

■ Prótesis ocular parcial:

- Molde o impresión adapta cavidad con volumen y estabilidad.
- Ocularistas.



Objetivo

Lentes de contacto en el CINE



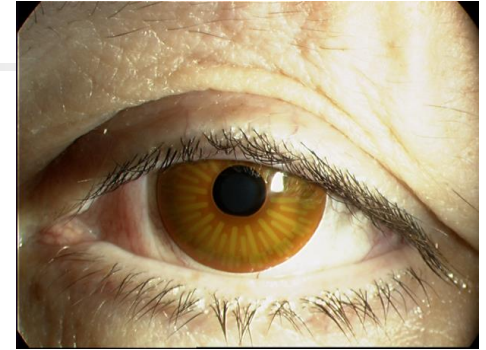
CL used for actors in the movie industry.

The same **lens techniques that help to eyes appear scarred and/or disfigured** could also be used to help patients who have scarred and/or **disfigured eyes look "normal"**

(a 180-degree turn).

Lentes de Contacto Terapéuticas

Protésica-Cosmética



■ **Función:**

■ **Restaurar apariencia externa.**

- Globo ocular/ Cornea /Iris / Cámara Anterior.
- Desfiguración/Patología:
 - Congénita. Adquirida.

■ **Mejora funcional:**

- **AV/ Fotofobia/ Deslumbramientos.**
- **Diplopía/ Ambliopía.**

Lentes de Contacto Terapéuticas

Protésica-Cosmética

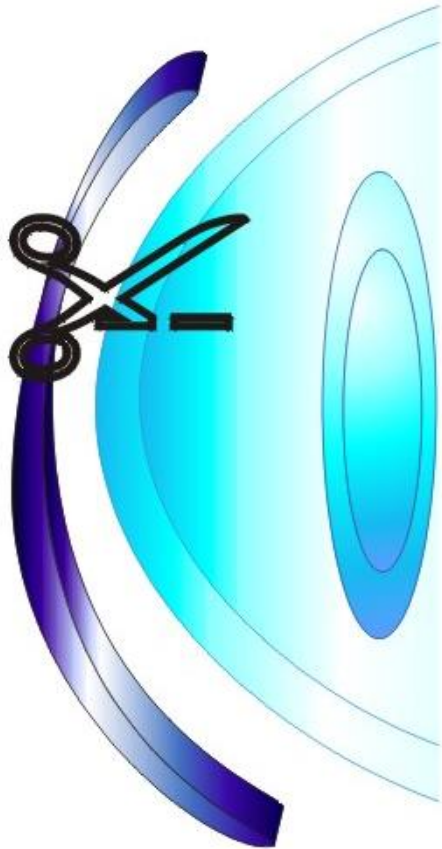


Restauración externa



Funcional

Otras funciones LC protésicas

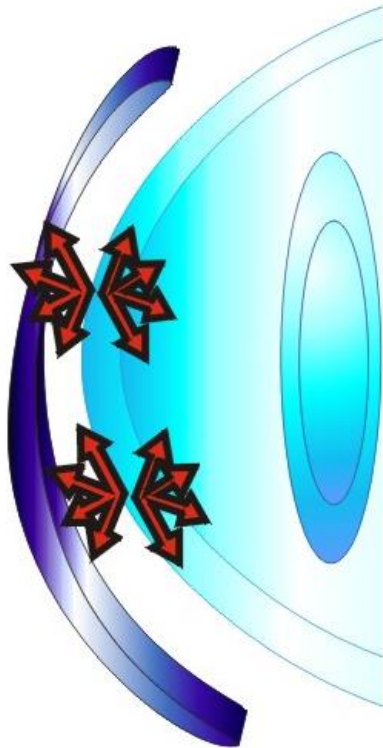


FUNCIÓN BARRERA

FUNCIÓN BARRERA

Apósito corneal transparente.
Entre los párpados y
superficie corneal.
Facilita multiplicación epitelial.
Refuerzo estructural.

Otras funciones LC protésicas

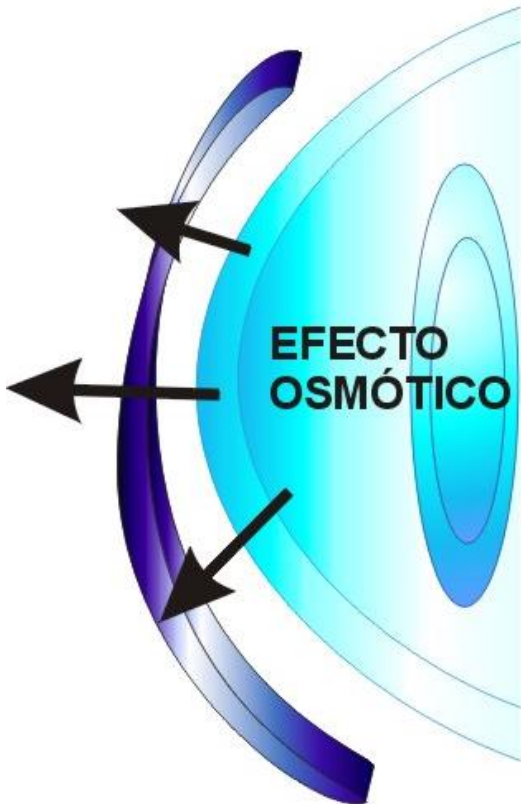


FUNCIÓN ANTIÁLGICA

FUNCIÓN ANTIÁLGICA

- Evita el contacto nervios corneales expuestos.
- Alivio cuadro funcional :
 - Dolor, fotofobia,
 - lagrimeo, blefaroespasma.

Otras funciones LC protésicas



FUNCION ANTIEDEMA

- Generan un gradiente activo osmótico.
- Refuerza soluciones hipertónicas.
- Cornea: 300 mOsm.
- LC + solución: 1500 mOsm

Otras funciones LC protésicas



FUNCION RESERVORIO

- Absorción y liberación de sustancias hidrosolubles a la interfase LC-lágrima.
- Fármaco se libera progresivamente y permanece más tiempo.

Objetivo Funcional LC protésicas

- **Mejora de AV.**
 - LC aporta homogénea superficie óptica.
- **LC Tintadas/Opacas: bloqueo exceso Luz.**
 - Alteraciones función pupilar.
 - Deslumbramiento. Fotofobia.
- **LC Opacas: tratamiento de la diplopia.**
 - Es preferible al parche ocular.
- **Penalizaciones en ambliopía:**
 - Pupila tintada. Tinción total.



Lentes de Contacto Terapéuticas

Protésica

- **Corrección defectos refractivos:**

- Miopía.
- Hipermetropía.
- Astigmatismo.
- Plana / Sin corrección.



Lentes de Contacto Terapéuticas

Protésica **Indicaciones**

- Patología ocular:
 - Cualquier patología, infección, cirugía, traumatismo que origine una desfiguración del aspecto ocular.
 - Cualquier patología ocular que presenta síntomas funcionales que puedan ser tratados mediante oclusión pupilar/ iris.

Lentes de Contacto Terapéuticas

Protésica Indicaciones



- Patología ocular:
 - Aniridia.
 - Albinismos.
 - Cambios de pigmentación en el iris.
 - Colobomas de iris.
 - Leucocoria. Leucomas.
 - Microcórnea. Microftalmía.

Lentes de Contacto Terapéuticas

Protésica Indicaciones



- Causes of disfigured corneas:
- Congenital defects
- Surgical complications (glaucoma, retinal, corneal)
- Infectious diseases (river blindness, trachoma, herpetic keratoconjunctivitis)
- Sjögren's syndrome
- Retinal detachments, glaucoma.
- Poor nutrition (Vitamin A deficiencies)
- Accident or injury (chemical burns, trauma, etc.)



Lentes de Contacto Terapéuticas

Protésica

Tipos de LC protésicas:

Prosthetic suppliers	
Full prosthetic eye / artificial eyes	Cantor & Nissel Ltd National Artificial Eye Service Moorfields Eye Hospital John Pacey-Lowrie Ocularist
Cosmetic shells	Cantor & Nissel Ltd National Artificial Eye Service Moorfields Eye Hospital Robin Brammar Ocularist
Prosthetic contact lenses - tinted	Cantor & Nissel Ltd UltraVision CLPL Cerium Group Ltd
Prosthetic contact lenses - printed	Cantor & Nissel Ltd UltraVision CLPL
Prosthetic contact lenses - hand painted	Cantor & Nissel Ltd No.7 Contact Lenses - SCL



Lentes de Contacto Terapéuticas

Protésica

- **Tipos de LC protésicas:**
 - Translúcidas tintado uniformes.
 - Lentes Estándar Opacas.
 - Personalizadas: pintadas a mano.

Lentes de Contacto Terapéuticas

Tipos LC Protésica



Translúcidas tintadas uniformes:

- **Intensidad grado 1:** facilitan **manipulación LC.**
- **Intensidad grado 2:** Disimular pequeños defectos estéticos como un leucoma leve o un arco senil.
- **Intensidad grado 3: Disimular casos que no precisan una opacidad total.** Con esta intensidad proporcionan **protección luminosa.**

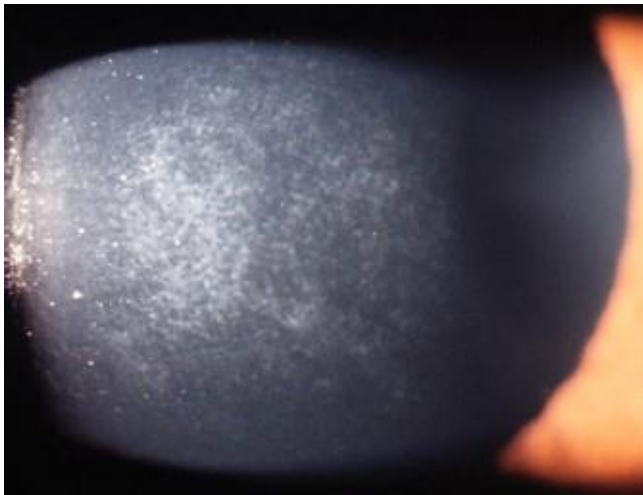
Lentes de Contacto Terapéuticas

Protésica

- **Tipos de LC:**

- **Translúcidas tintadas uniformes:**

- **Material: Hidrofílico / Hidrogel de Silicona.**



Lentes de Contacto Terapéuticas

Protésica

- **Tipos de LC:**

- **Translúcidas tintadas uniformes:**

- **Material: Hidrofílico / Hidrogel de Silicona.**



Lentes de Contacto Terapéuticas

Protésica

■ Tipos de LC:

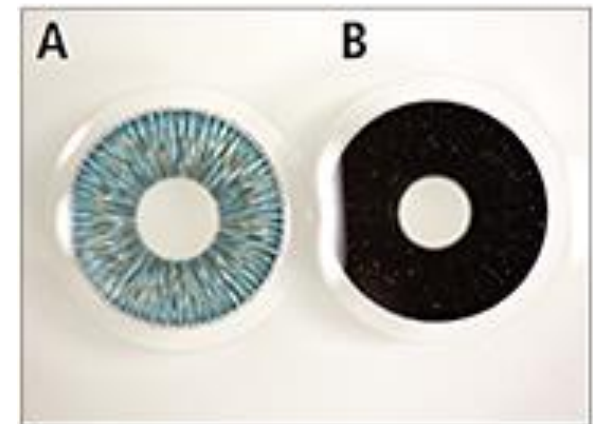
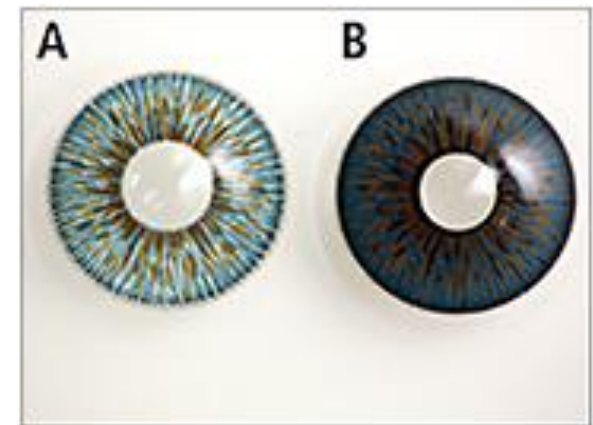
■ Lentes Estándar Opacas:

- Elementos: pupila/iris.

■ Modificando LC tintadas.

■ Generadas por ordenador.

- Varios materiales.
- "Printed" patrón de iris / pupilas
- Manufactura: económicas, reproducibles
- Diámetros pupilares/ iris/ radios curvaturas

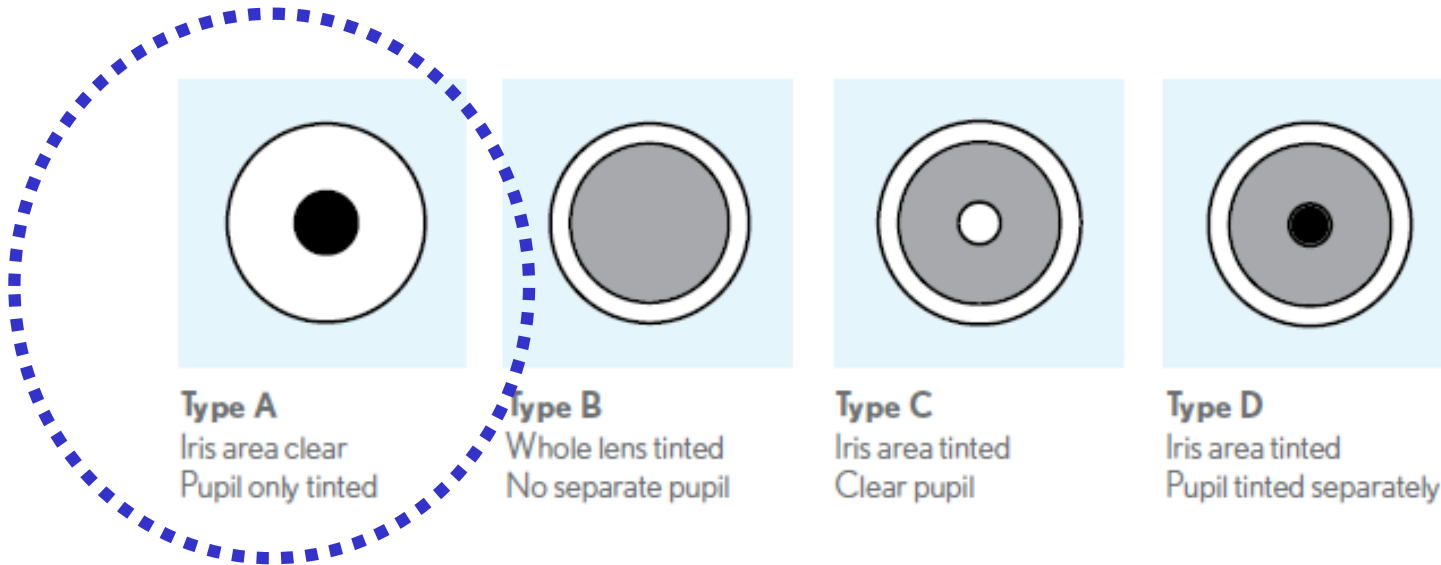


Lentes de Contacto Terapéuticas

Protésica

■ Lentes Estándar Opacas:

■ Tipos de diseños:



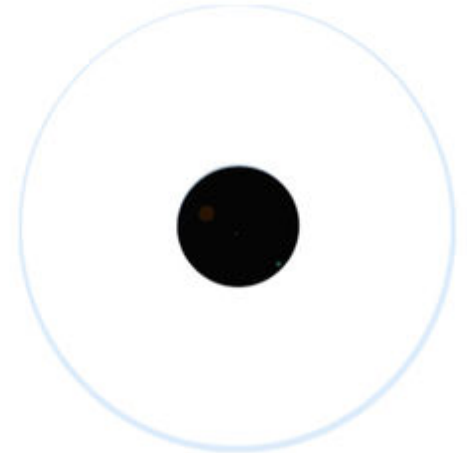
Lentes de Contacto Terapéuticas

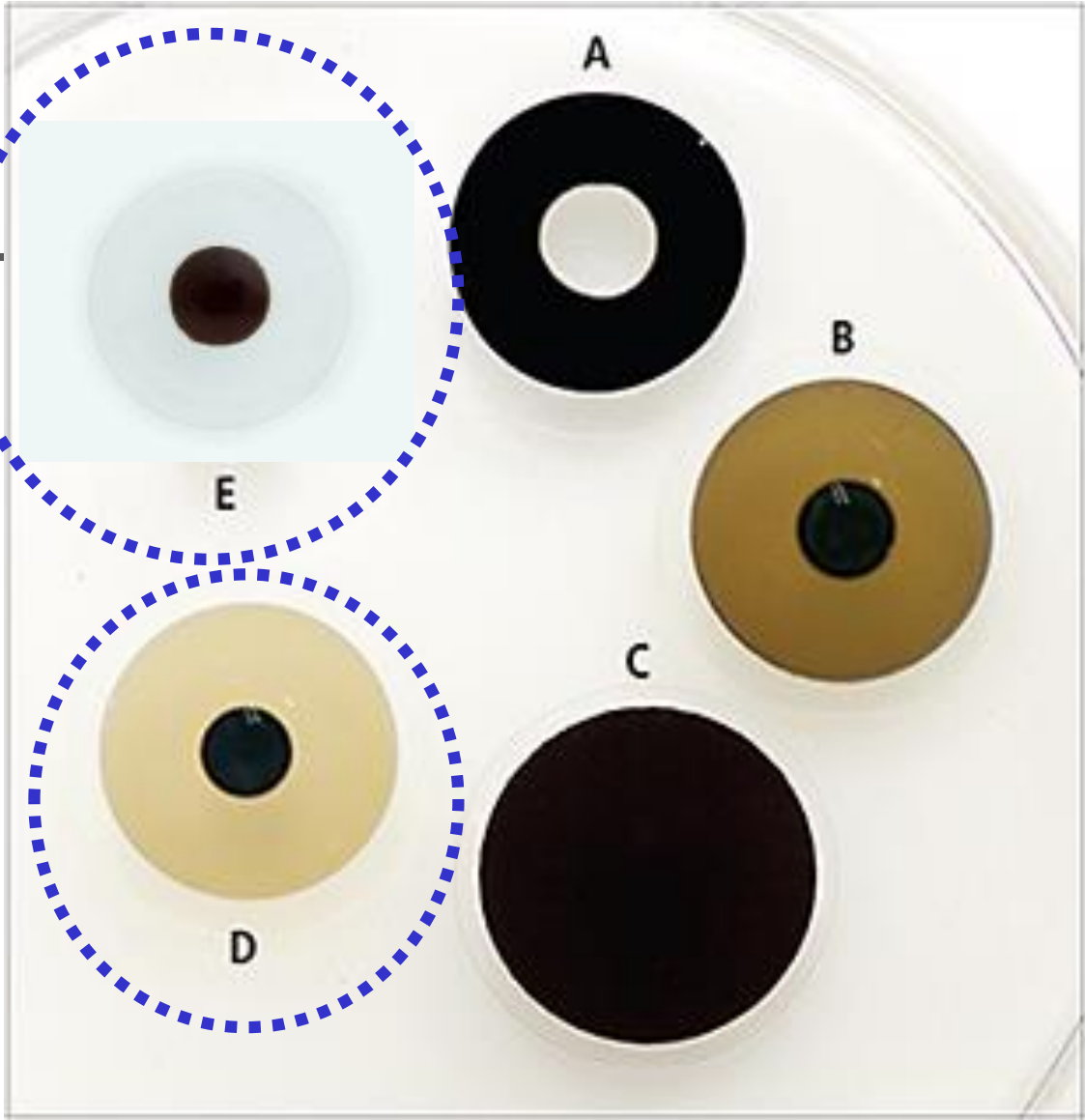
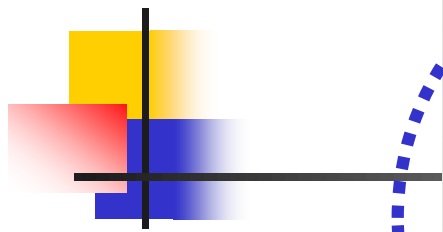
Tipos LC Protésica

■ Lentes Estándar Opacas:

■ Oclusión pupilar / Pupila opaca:

- Mascara negra central: diferentes diámetros.
 - Diámetro Pupila: 3.00mm - 4.00mm - 5.00mm - 6.00 - 7.00mm
- No hay iris artificial (transparente).
- No aportan AV.
- Tratamiento Oclusión visual. (ambliopía/ tratamientos antipresión). Diámetros grandes (2-3 > pupila)
- Indican: leucocoria (cataratas maduras no operables), .
Opacidades corneales centrales.





A

B

C

E

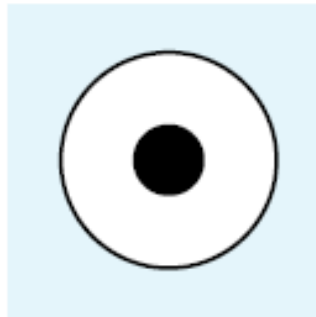
D

Lentes de Contacto Terapéuticas

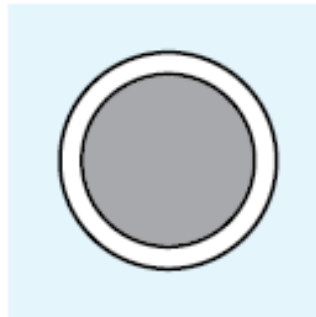
Protésica

■ Lentes Estándar Opacas:

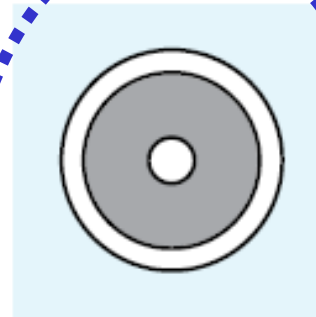
■ Tipos de diseño:



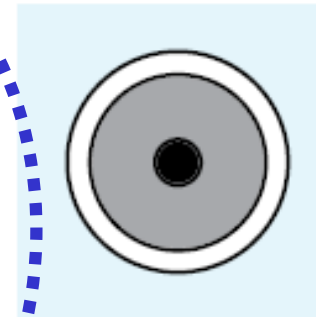
Type A
Iris area clear
Pupil only tinted



Type B
Whole lens tinted
No separate pupil



Type C
Iris area tinted
Clear pupil



Type D
Iris area tinted
Pupil tinted separately

Lentes de Contacto Protésica

- **Lentes Estándar Opacas:**

- **Iris artificial:** pupila es transparente.

- **Fin funcional:**

- **Albinismo, Policoria, Lesiones en iris, aniridia** congénita o traumática, iridodialisis, **coloboma de iris, midriasis.**
- **Disminuir el deslumbramientos** o la **fotofobia.**
- Efecto estenopeico.

- **Fín estético:**

- Heterocromía iris/
Opacidades periféricas
- Microcórnea /Microftalmía.
- Mantener AV.



Lentes de Contacto Protésica

- **Lentes Estándar Opacas:**
- **Pupila transparente: "iris artificial":**

- **Iris de Color:**

- **Diámetro de Iris:**

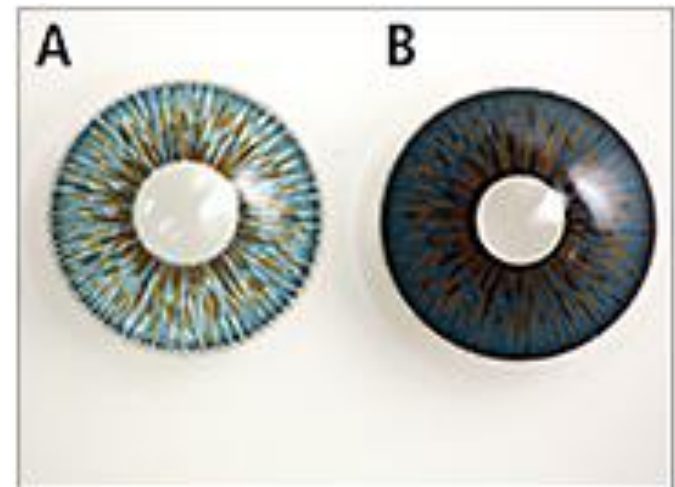
- 10.5mm - 11.00mm - 11.5mm - 12.00mm - 12.5mm

- **Pupila Transparente**

- **Diámetro Pupila:**

- 3.00mm - 4.00

- - Lente utilizada para aniridia congénita y traumática, leucoma, heterocromía y albinismo



Lentes de Contacto Protésica

- **Lentes Estándar Opacas:**

- **Pupila transparente: "iris artificial":**

- **Iris Negro:**

- **Diámetro de Iris:**

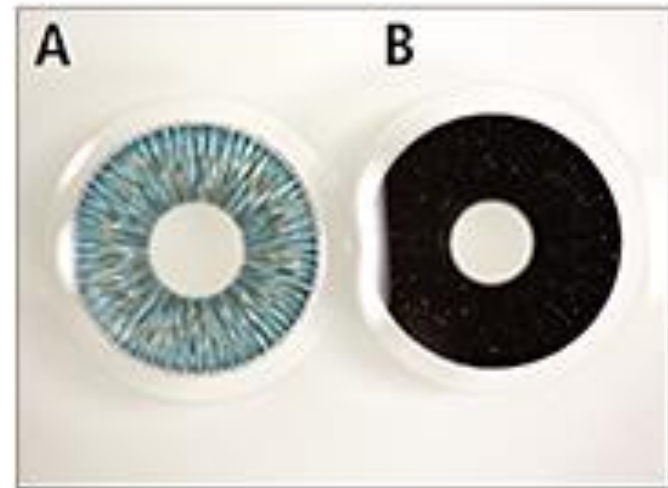
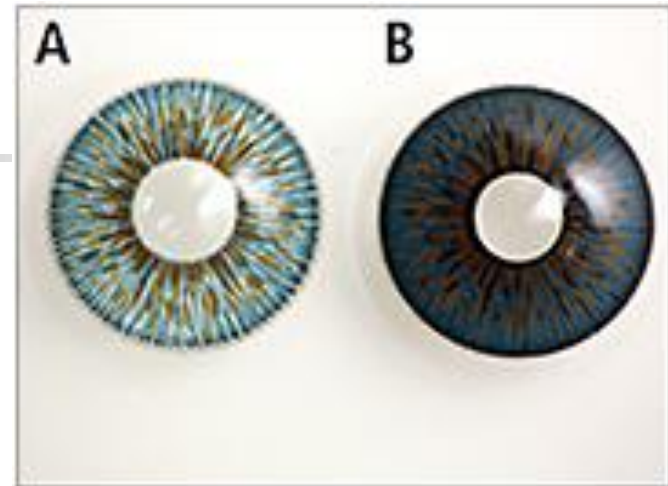
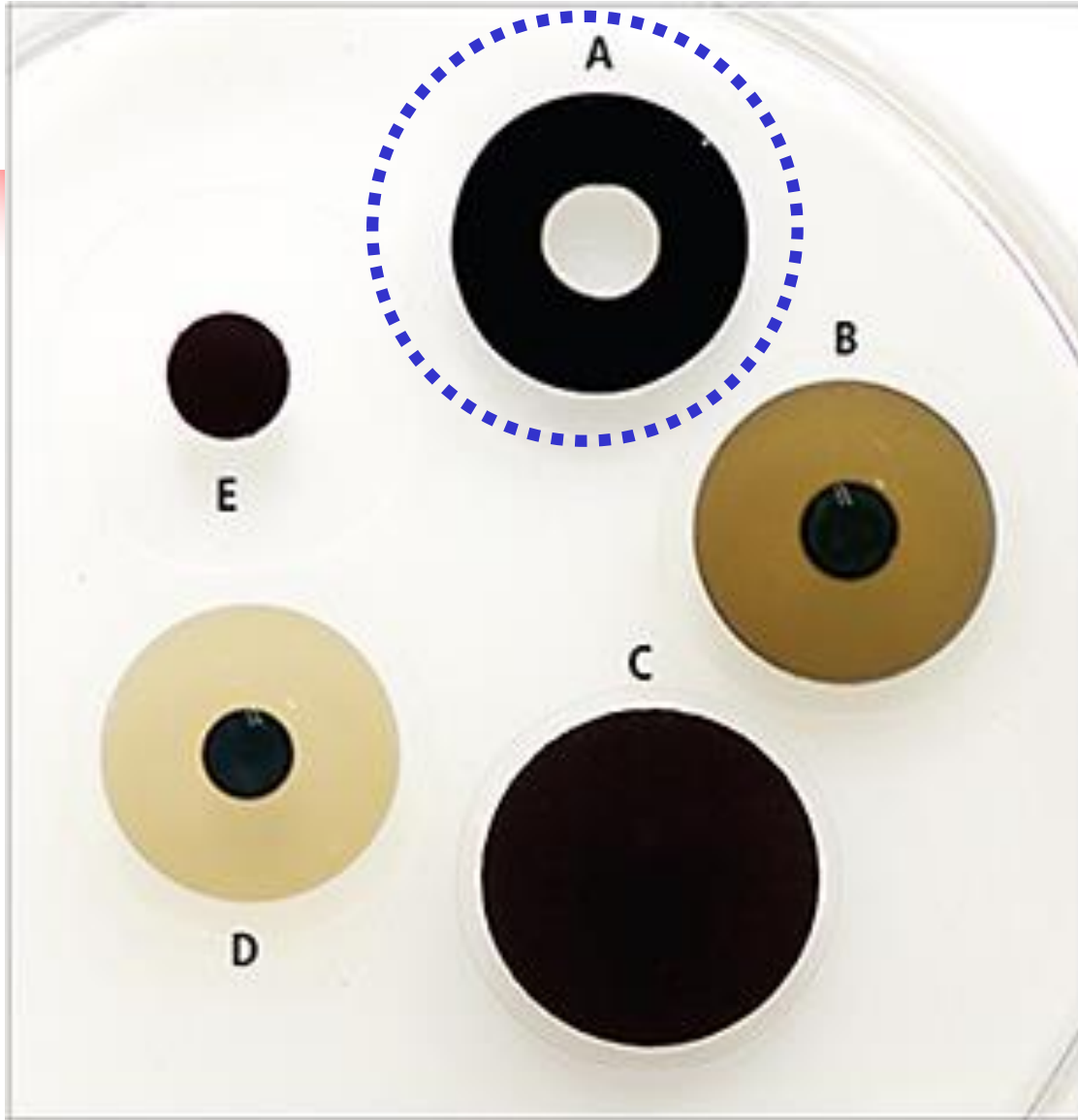
- 10.5mm - 11.00mm - 11.5mm - 12.00mm.

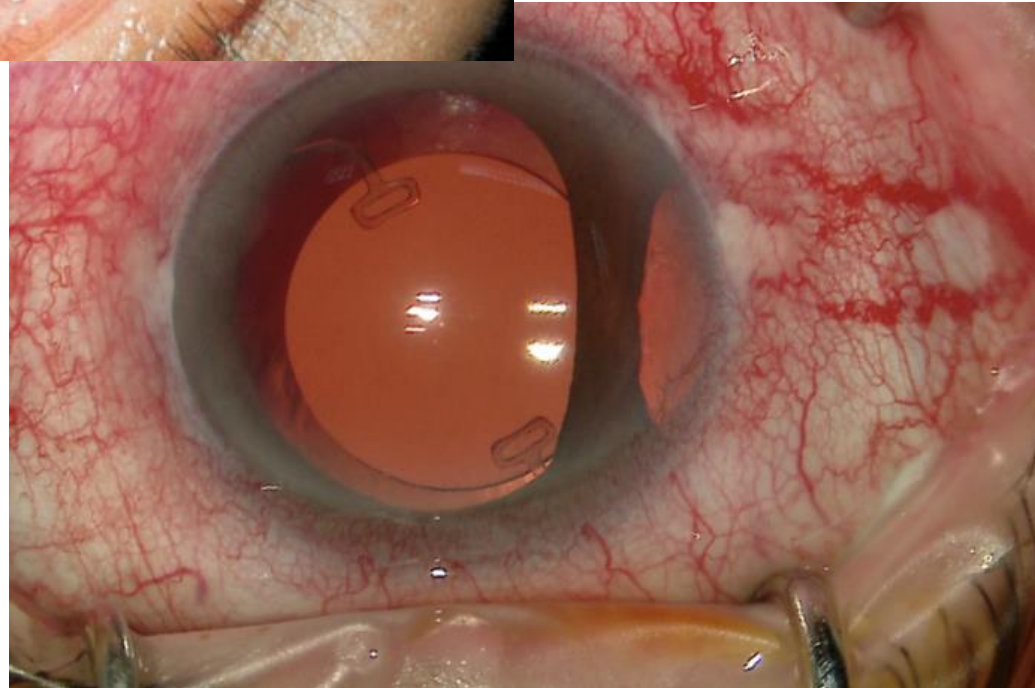
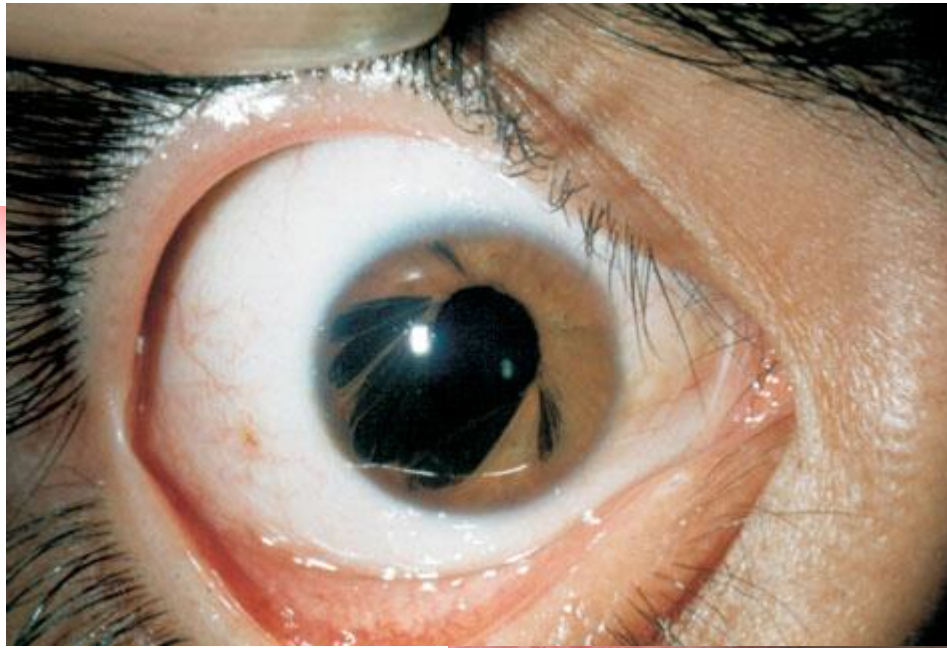
- **Pupila Transparente**

- **Diámetro Pupila:** 3.00mm - 4.00mm

- Hipersensibilidad luminosa, disco estenopeico, aniridia congénita y nistagmus.







Lentes de Contacto Protésica

- Iris claro.
- Pigmento en iris OI.
- Adapta LC iris artificial.



Lentes de Contacto Protésica

- Iris oscuro.
- Heterocromía.
- OD: LC iris artificial.



Lentes de Contacto Protésica

- OI: parálisis pupilar postraumática.
- Adapta LC
 - Iris artificial.
 - Pupila transparente



Lentes de Contacto Protésica

- OI:Traumatismo infantil
 - Aniridia.
 - Fotofobia.
- Permite AV. Refractivo.

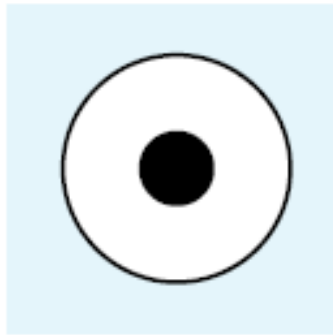


Lentes de Contacto Terapéuticas

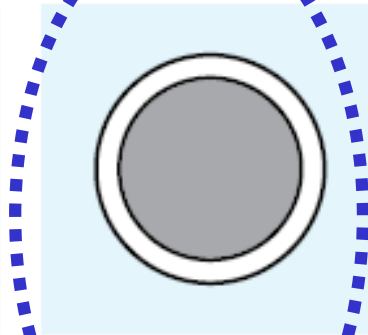
Protésica

■ Lentes Estándar Opacas:

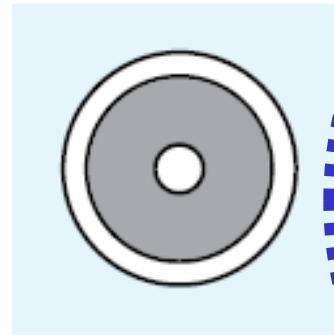
■ Tipos de diseño:



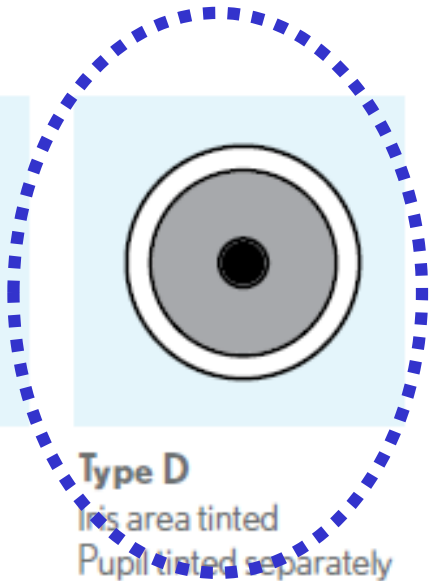
Type A
Iris area clear
Pupil only tinted



Type B
Whole lens tinted
No separate pupil



Type C
Iris area tinted
Clear pupil



Type D
Iris area tinted
Pupil tinted separately

Lentes de Contacto Terapéuticas

Protésica

Lentes Estándar Opacas:

- **Tintado completo: iris + pupila.**
- **Fin protésicos:**
- **Disimular grandes defectos en ojos sin visión.**
- Postraumatismo / Complicaciones de la cirugía / causticaciones / infecciones severas / Queratomalacia: deficit severo metabólico.
- **Fin funcional: tratamiento ocluser en ambliopía/diplopias** en lugar de un parche.

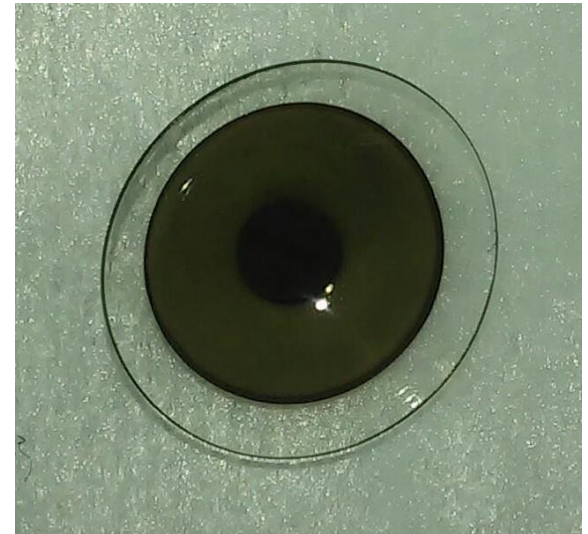


Lentes de Contacto Terapéuticas

Protésica

Lentes Estándar Opacas:

- **Tintado completo: iris + pupila.**
- **Iris de Color**
 - Diámetro de Iris:
 - 10.5mm - 11.00mm - 11.5mm - 12.00mm - 12.5mm
 - - Pupila Negra:
 - Diámetro Pupila: 3.00mm - 4.00mm - 5.00mm - 6.00mm - 7.00mm
 - - Lente utilizada para leucoma total.

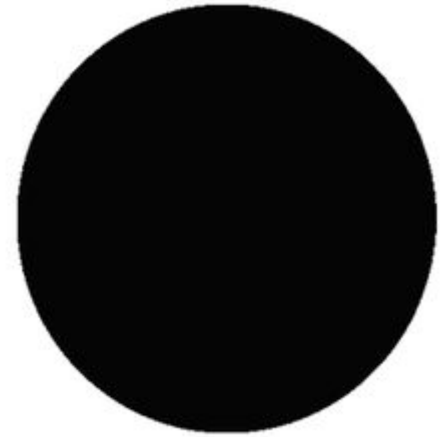


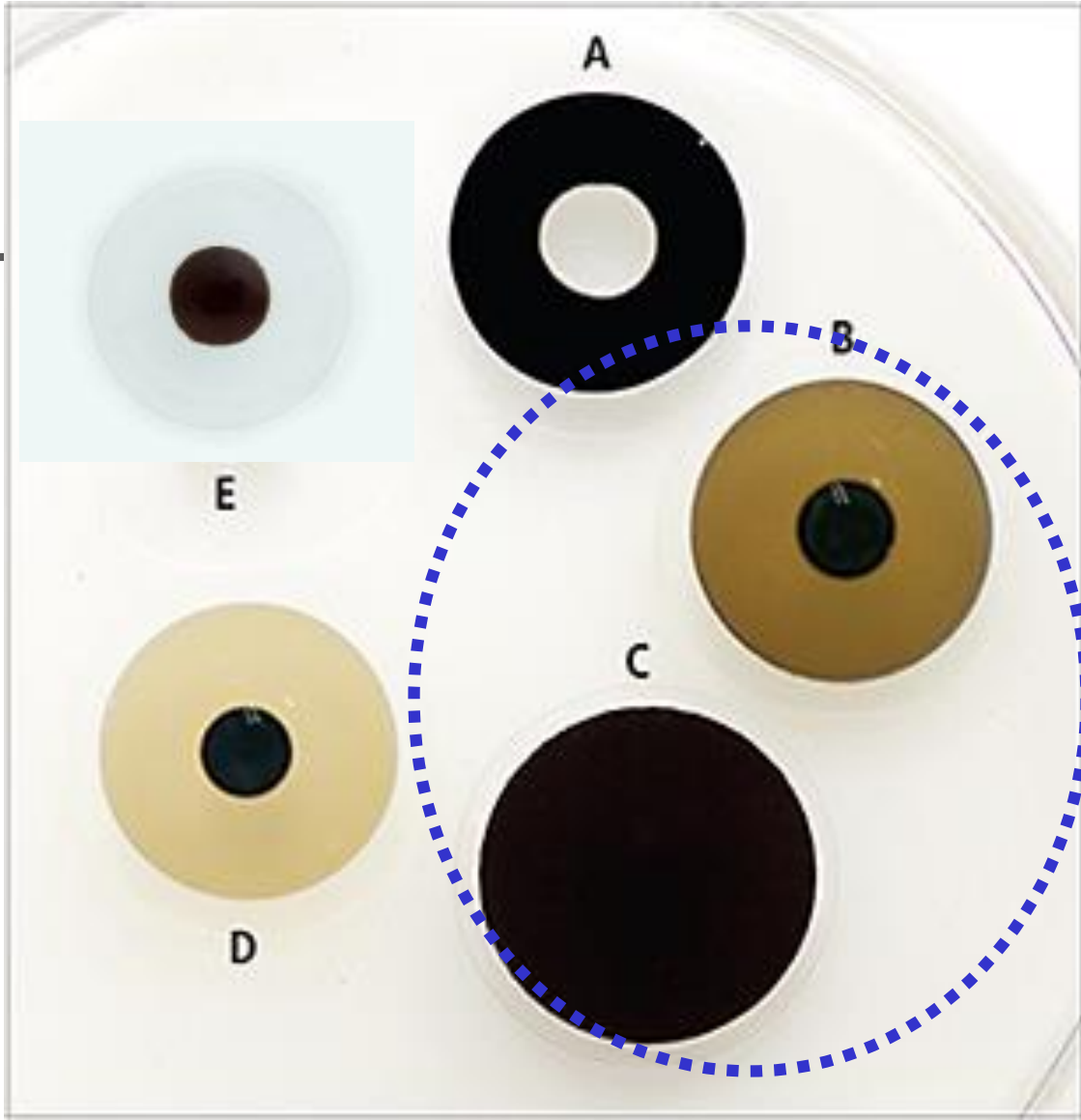
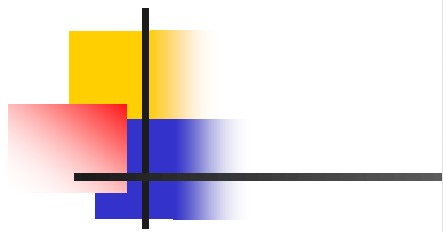
Lentes de Contacto Terapéuticas

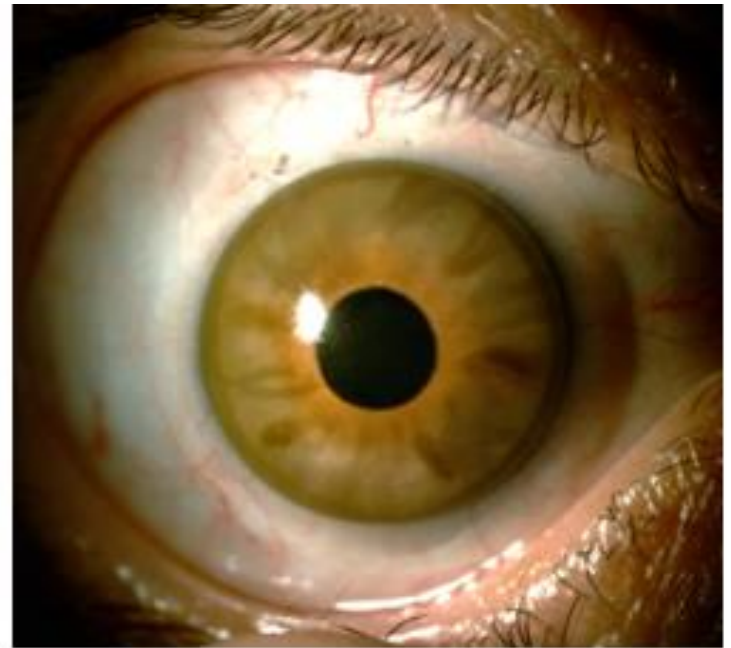
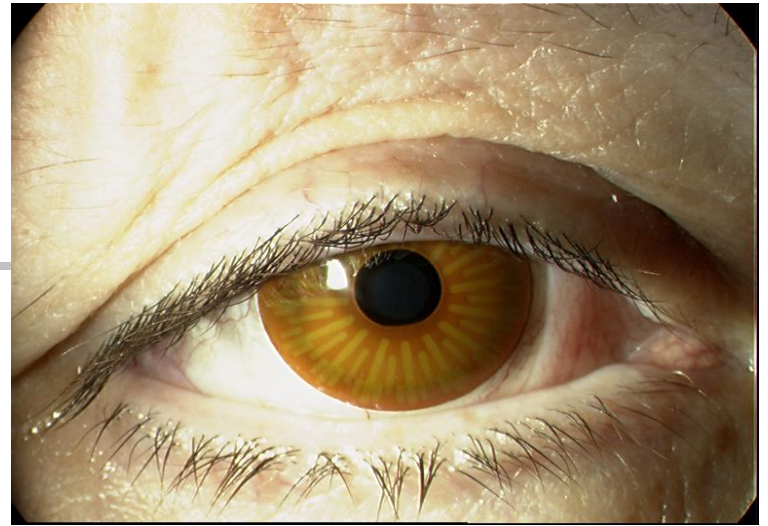
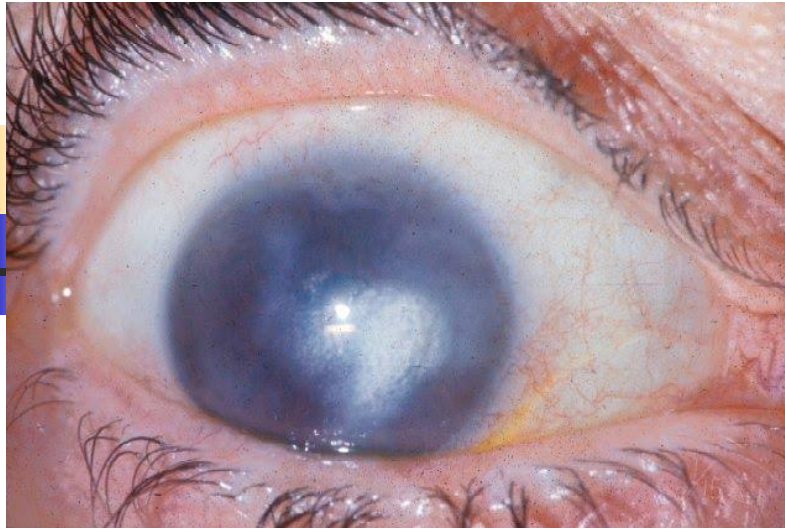
Protésica

Lentes Estándar Opacas:

- **Tintado completo:**
- Iris Negro incluyendo pupila:
 - Diámetros de iris: 10.5mm - 11.00 -11.5mm - 12.00mm - 12.5mm
- Lente oclusora utilizada para anisometropía, diplopia y ambliopía







Lentes de Contacto Terapéuticas

Protésica

- OD:

- Cirugía catarata complicada.
- Opacidad corneal difusa.



Lentes de Contacto Terapéuticas

Protésica

- Traumatismo.
 - Catarata.
 - Edema corneal.
 - Aniridia.



Lentes de Contacto Terapéuticas

Protésica

- OD:
- Traumatismo infantil.
- Opacidad corneal difusa.



Lentes de Contacto Terapéuticas

Protésica

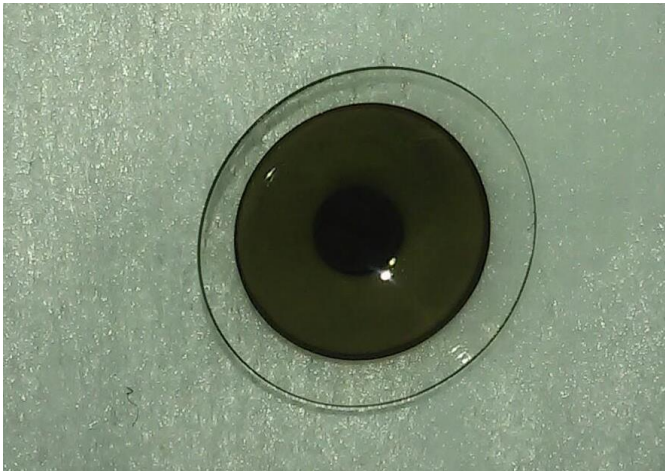
- OD:
- Leucoma vascularizado.
- Areas de escleromalacia.
- Puntos.



Lentes de Contacto Terapéuticas

Protésica

- OD:
- LC pupila + iris opaco estandar.
- Iris de color.



Lentes de Contacto Terapéuticas

Protésica

- OD:
- LC pupila + iris opaco estándar.
- Iris de color.



Lentes de Contacto Terapéuticas

Protésica

- OI:
- Microftalmía.
- LC estándar opaca.



Lentes de Contacto Terapéuticas

Protésica

- Fin Funcional: tratamiento ambliopía.



OD: LC opaca negra

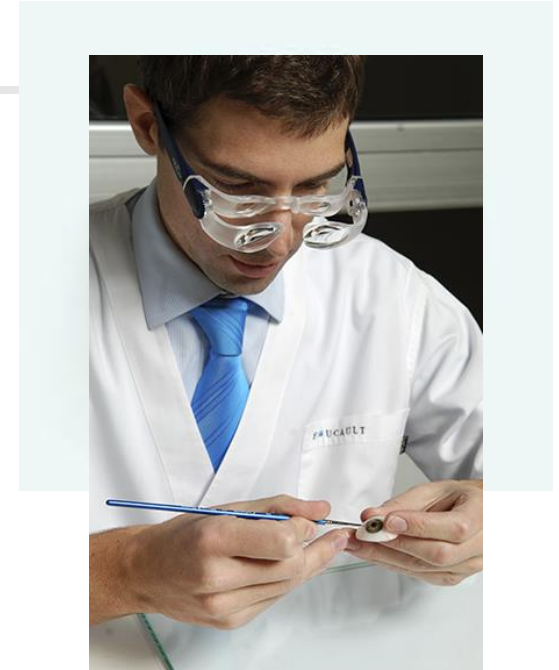
OD: LC opaca iris color

Lentes de Contacto Terapéuticas

Protésica

■ Tipos de LC:

- Personalizadas:
PINTADAS A MANO.
- Material: PMMA/RGP/Hema.
- Reproducir todos los elementos cromáticos iris, pupila, córnea.
 - En superficie. Uniformes.
 - Incrustado material: efecto 3D





1



2



3



4



5



6



7



8

- 1.Iris artificial. Pupila abierta. 2.Iris color. Pupila negra.
- 3.Solo pupila negra. 4.Tintado negro uniforme. Oclusora.
- 5.Limbo escleral coloreado. 6.Iris descentrado. Pupila negra.
- 7.Iris descentrado. Pupila transparente.

Lentes de Contacto Terapéuticas

Protésica

- OI:
- Postraumática.
- LC Personalizada.



Lentes de Contacto Terapéuticas

Protésica

- Explosión: tatuaje facial.
- OI: trauma severo. Personalizada.
- OD: queratoplastia penetrante,



Lentes de Contacto Terapéuticas

Protésica



- OI:
- Postraumática.
 - Catarata + midriasis
- LC Personalizada.



Lentes de Contacto Terapéuticas

Protésica

- OD:
- Coloboma iris.
- LC personalizada





Lentes de Contacto Terapéuticas

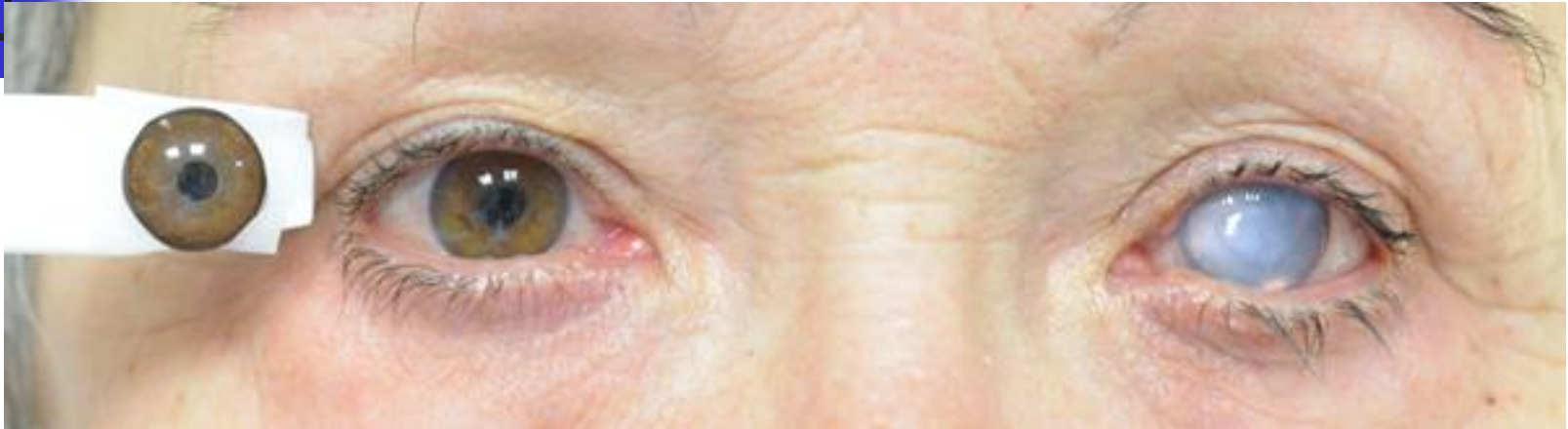
Protésica

- Cirugía de catarata complicada+ Estrabismo.
- LC escleral.
- Impresión iris modificada.



Lentes de Contacto Terapéuticas

Protésica



Lentes de Contacto Terapéuticas

Protésicas



■ **Práctica:**

- Exploración ocular completa.
 - Adaptación de LC.
- Descartar casos mal resultado porte de LCT.
- Control fotográfico AO:
 - Remitir fabricante / laboratorio.
 - Asemejar el aspecto del ojo enfermo al ojo sano.
 - Apariencia mayor posible.

Lentes de Contacto Terapéuticas

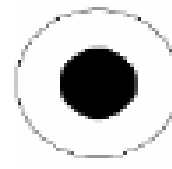
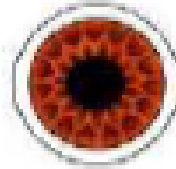
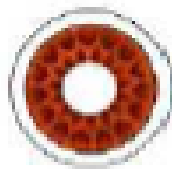
Protésica

■ Guía de adaptación:

- 1.-Patología/Tipo de LC:
 - Corregir defecto refractivo.

1. Conocer el problema del paciente (trasplante de córnea, desgarro pupilar, aniridia....)

	Tipo A	Tipo D	Tipo E
Iris	pintado	pintado	transparente
Pupila	transp	negra	negra
Rx	Si/No	No	No



Lentes de Contacto Terapéuticas

Protésica



■ Guía de adaptación:

- Cálculo de la potencia de la lente.
- Cálculo radio de curvatura y diámetro LC.
 - Evitar deterioro LC protésica.
 - Hacer prueba con LC desechable no protésica.
 - Comprobar centrado y tolerancia.
- Centrado y ajuste a la superficie es aspecto más difícil de la adaptación.

Lentes de Contacto Terapéuticas

Protésica

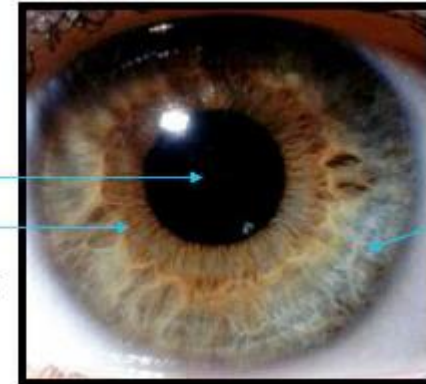
■ Guía de adaptación:

- Diámetro pupilar:
 - Normal: 3-3.5 mm.
 - Oclusión: 2-3 mm > diámetro escotópicas.
 - Condiciones fotópicas y mesópicas (Media/Actividad).
- Diámetro iris:
 - Normal: 11-12 mm.



Lentes de Contacto Terapéuticas

Protésica



■ Guía de adaptación:

- **Control fotográfico AO.**
- Determinar color del iris con su referencia.
- Determinar el color de la corona.
- No con luz solar o muy intensa.
 - Con luz ambiental.
 - Elegir el Color y la Intensidad.



Lentes de Contacto Terapéuticas

Protésica

■ Guía de adaptación:

- Determinar el color /intensidad.
- Muestras o patrones / Fotografía.



MARRÓN

ref.1



ref.4



ref.2



ref.5



ref.3



ref.6



VERDE

ref.10U



ref.13



ref.11



ref.14



ref.12



ref.15



GRIS Y AZUL

ref.16



ref.19



ref.17



ref.20



ref.18



ref.21



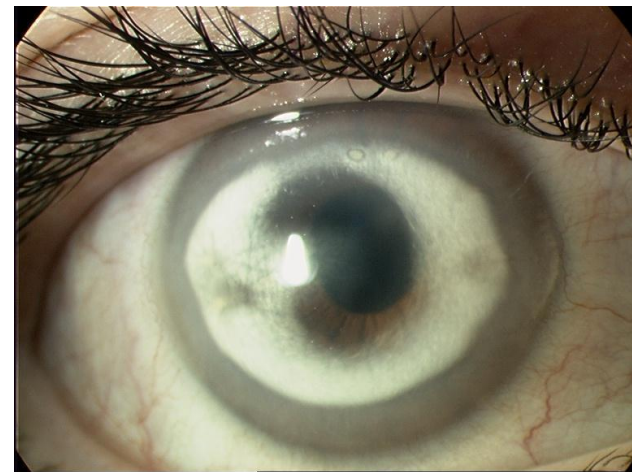
Lentes de Contacto Terapéuticas

Protésicas

■ Práctica LC:

■ Dificultades añadidas:

- Suturas, cicatrices hipertróficas.
- Alteraciones del contorno corneal, microbullas, vascularización, hipersensibilidad, lagrimeo, blefaroespasma.
- Tratamientos coadyuvantes de superficie ocular.
 - AINES/Corticoides/Lágrimas /SA.



Lentes de Contacto Terapéuticas

Patología Quirúrgica

■ Práctica LC:

Manejo del estado emocional.

Manejo de las expectativas:

Beneficios terapéuticos.

Similitud AO. Ajuste de color.

Modalidades de uso.



Lentes de Contacto Terapéuticas

Protésica-Cosmética

■ **Conclusión:**

■ **Herramienta tto.**

- **Complicaciones.**
- **Reversible.**

■ **Beneficios:**

- **Cosméticos. Terapéuticos.**
- **Funcionales. Psicológicos.**
- **Cambian condiciones de vida paciente.**



Lentes de Contacto Terapéuticas

Función Protésica / Cosmética



Dr. Antonio Sánchez Pérez



ZARAGOZA
2017
20-23 SEPTIEMBRE



93 Congreso SEO
SOCIEDAD ESPAÑOLA DE OFTALMOLOGÍA





Lentes de Contacto Terapéuticas

Patología Quirúrgica

NORMAS BASICAS DE ADAPTACION:

Asociar AB de amplio espectro:

Tobramicina / Fluorquinolona.

Asociar AINE. (diclofenaco 0,1%) + lágrima artificial.

Revisión cada 24-48 horas valorar efecto terapéutico y aparición posibles complicaciones.

Modo de uso:

Porte prolongado mientras exista la indicación terapéutica.

Recambio programado con LC desechables.

No instruir en estos casos al paciente o familiares.



Lentes de Contacto Terapéuticas

Patología Quirúrgica

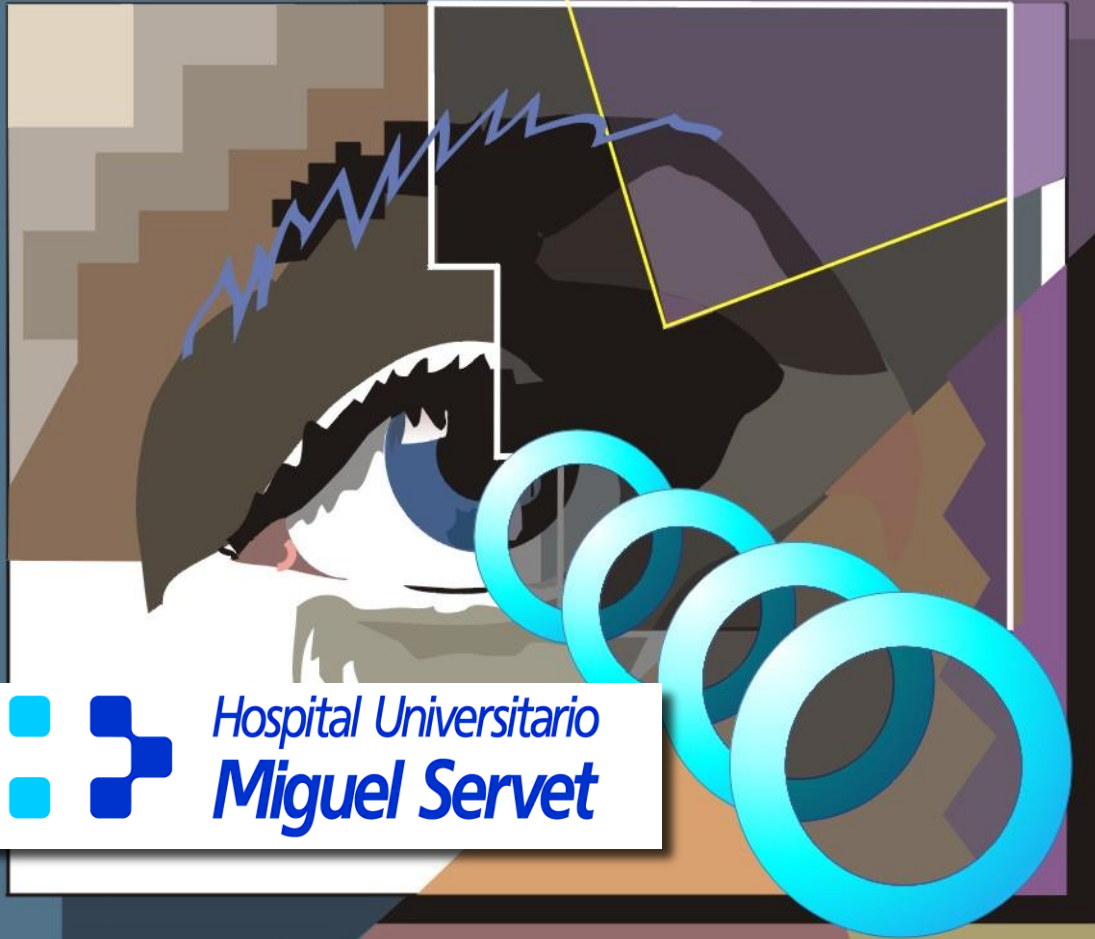
CONCLUSIONES:

LCT son un buen tratamiento coadyuvante en el postoperatorio normal o complicado.

Importante seguimiento periódico mientras el efecto terapéutico este indicado y vigilar la aparición de posibles complicaciones.

Realizar una adecuada selección de los materiales y seguir las normas básicas de adaptación.

LENTES DE CONTACTO TERAPÉUTICAS EN PATOLOGÍA CORNEAL



Hospital Universitario
Miguel Servet

HOSPITAL "MIGUEL SERVET". ZARAGOZA.



A partir de aquí el desvan



Lentes de Contacto Terapéuticas

Patología Quirúrgica

PRESCRIPCION DE LCT:

- **TIPOS DE LCT:**

- **LCT RIGIDAS GASPORMEABLES.**

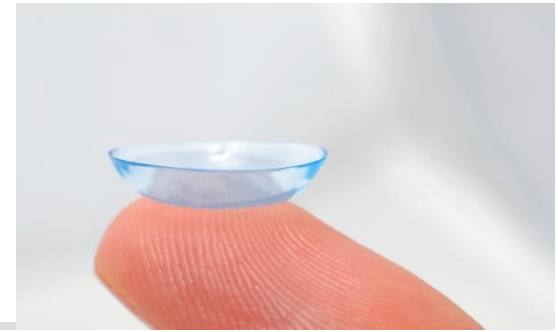
- **LCT BLANDAS HIDROFILICAS:**

- **Empleadas desde 1970.**

- **LCT DE HIROGEL DE SILICONA:**

- **Introducidas en 1998.**

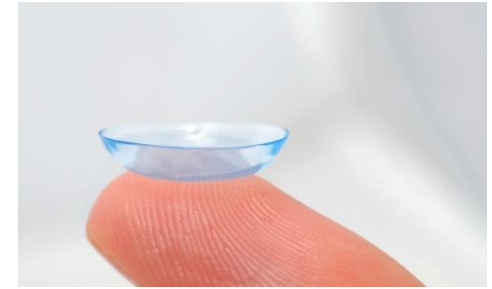
Tipos de LCT



LCT HIDROGEL DE SILICONA:

- **Mayor Permeabilidad O₂ (5-10 veces).**
 - Night/Day: Lotrafilcon 76% Hidrofilia 24%, BC 8.6, 13.8
 - Cooper Vision: Comfilcon A 52%, Hidrofilia 48%, BC 8.6, 14.0
- **Elección:**
 - Favorecen fisiología epitelial. Epitelización.
 - Idóneas adaptaciones largo tiempo (30 días FDA).
- Diferentes Materiales desarrollados
 - (Balafilcon A, Lotrafilcon A, Omafilcon A, Lotrafilcon B).

Tipos de LCT



LCT BLANDAS HIDROGEL:

- Desventajas: menor permeabilidad al O₂.
 - Favorecen desarrollo de vascularización.
 - Edema epitelial y estromal.
- Media y alta hidrofilia (40-70%).
- Mayor grosor.
- 14.00/14.50/15.50 mm diámetros. BC 8.8
- **Elección:**
 - Función de protección y barrera.
 - Adaptaciones limitadas en el tiempo.
 - Función reservorio: alta hidrofília y grosor.

Lentes de Contacto Terapéuticas

Patología Quirúrgica

BASICAS DE ADAPTACION: NORMAS

LCT cubrir toda la córnea. Movimiento al parpadeo de 0,5-1 mm. Favorece efecto terapéutico.

**Posición
primaria
mirada**

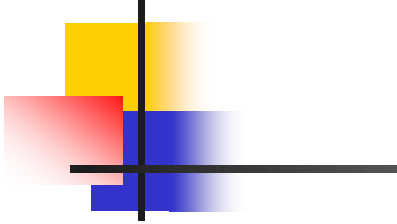


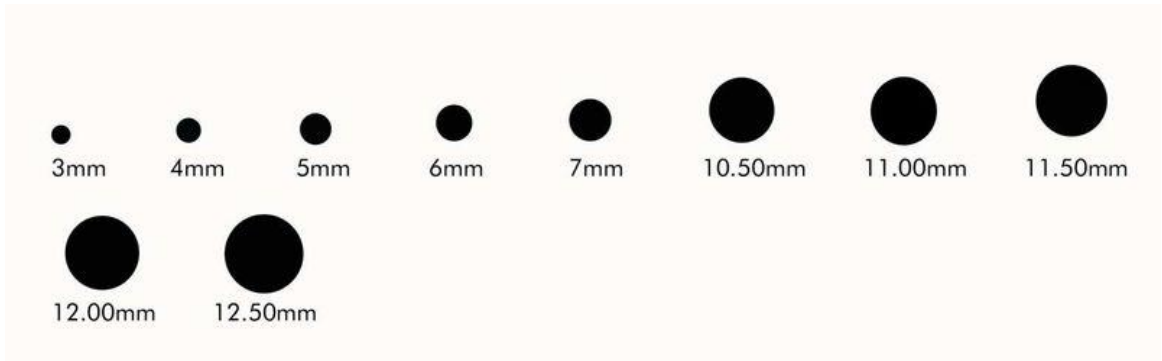
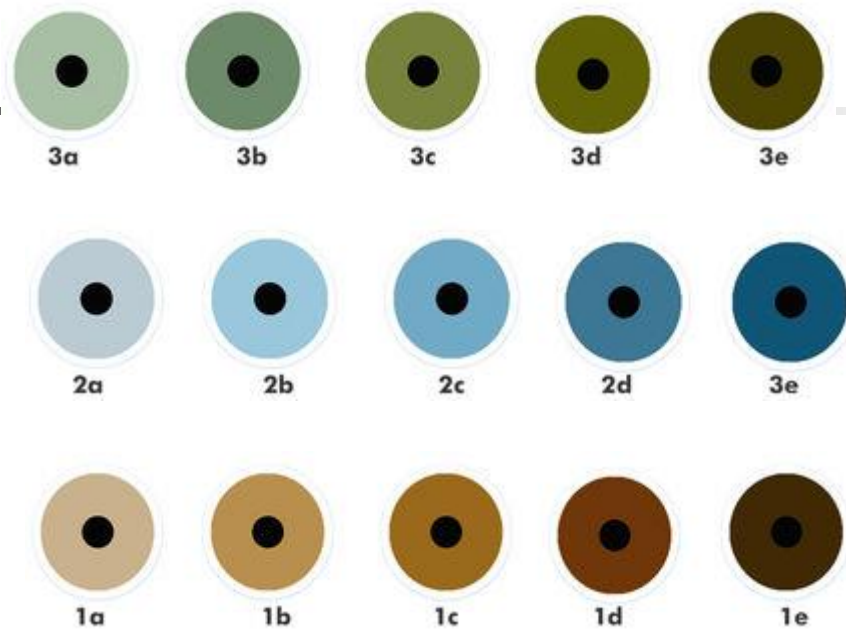
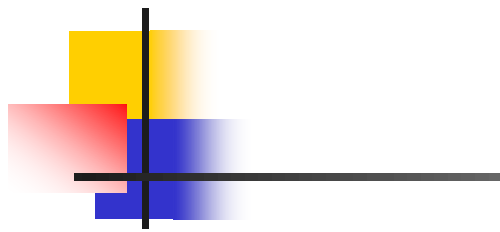
**Posición
diagnóstica
(Supravversión)**



Adaptación óptima

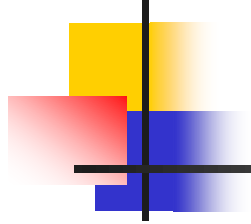






Lentes de Contacto Terapéuticas

Protésica-Cosmética





ART-LENS PRESENTA UN GRAN AVANCE EN PRÓTESIS OCULARES EL OJO ARTIFICIAL CON DILATACIÓN PUPILAR

Actualmente se consigue un resultado casi perfecto, asimilando la prótesis ocular al ojo sano mediante nuevas técnicas de elaboración junto con los materiales más vanguardistas, pero falta de un cambio de tamaño pupilar, le priva de autenticidad y realismo.

En respuesta a las diferentes intensidades de luz, el tamaño de la pupila de un ojo sano cambia con frecuencia, afectando la percepción del color del iris, haciéndose más patente la diferencia durante el día y la noche.

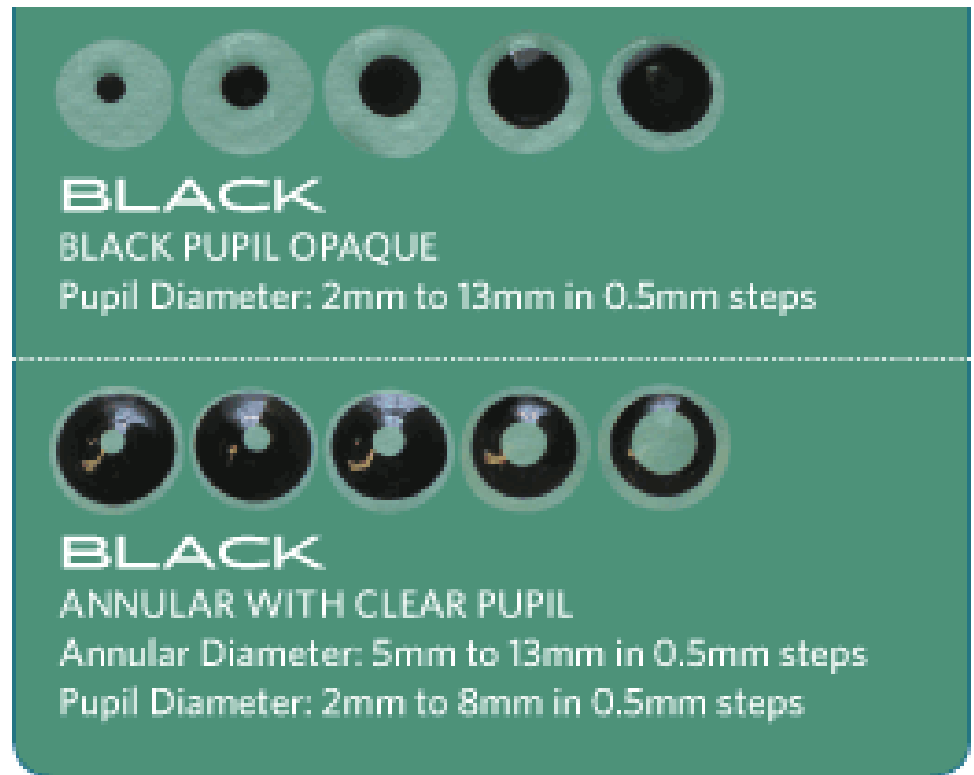
Este nuevo sistema de dilatación pupilar está compuesto por un mecanismo en su interior en el que un imán deslizado por el paciente sobre la prótesis ocular, cambia el tamaño de la pupila dependiendo de las necesidades ambientales.



- Coloración:
 - Intensidad: 1-5.
- Pupila transparente:
 - Ø 2-8 mm.
- Pupila negra.
 - Ø 2-13 mm.



- Solo pupila negra.
 - Ø 2-13 mm.
- Anillo negro + pupila transparente.
 - Anillo: Ø 5-13 mm.
 - Pupila: Ø 2-8 mm.



*SHADES:
#1 LIGHT, #2 MEDIUM, #3 DARK, #4 VERY DARK, #5 EXTREMELY DARK

TIPOS DE LENTES



TIPO A



HIDRATACIÓN:
38%

DIÁMETRO IRIS:
10.00MM A 14.00MM

POTENCIA:
+/- 20.00D

DIÁMETRO PUPILA:
2.00MM A 8.00MM

DIÁMETRO TOTAL:
12.50MM A 16.00MM

USO DIARIO

TIPO D



HIDRATACIÓN:
38%

DIÁMETRO IRIS:
10.00MM A 14.00MM

POTENCIA:
+/- 20.00D

DIÁMETRO PUPILA:
2.00MM A 8.00MM

DIÁMETRO TOTAL:
12.50MM A 16.00MM

USO DIARIO

TIPO E



HIDRATACIÓN:
38%

DIÁMETRO PUPILA:
2.00MM A 8.00MM

POTENCIA:
+/- 20.00D

USO DIARIO

DIÁMETRO TOTAL:
12.50MM A 16.00MM

OCCLUSORA



HIDRATACIÓN:
38%

DIÁMETRO TOTAL:
12.50MM A 16.00MM

DIÁMETRO IRIS:
10.00MM A 14.00MM

FILTRO



INTENSIDAD:
25%, 50%, 75%

HIDRATACIÓN:
38%

POTENCIA:
+/- 20.00D

DIÁMETRO TOTAL:
12.50MM A 16.00MM

DIÁMETRO IRIS:
10.00MM A 14.00MM

USO DIARIO

ESTENOPEICA



PUPILA TRANSPARENTE,
IRIS NEGRO

HIDRATACIÓN:
38%

POTENCIA:
+/- 20.00D

DIÁMETRO TOTAL:
12.50MM A 16.00MM

DIÁMETRO IRIS:
10.00MM A 14.00MM

DIÁMETRO PUPILA:
2.00MM A 8.00MM

USO DIARIO

COLLARETTE AND LIMBAL BAND

UltraVision can supply a block colour Collarette and Limbal Band. The colours and densities available are as stated on the following page. Collarette and Limbal Bands are available on 67% and 77% material. Unless stated otherwise, the below rule will be applied to all limbal bands and collarettes:



Collarette



Limbal Band (1mm)

Handling Tint	= 5% Limbal Band/Collarette
5%	= 20% Limbal Band/Collarette
10%	= 30% Limbal Band/Collarette
20%	= 40% Limbal Band/Collarette
30%	= Black Limbal Band only
40%	= Black Limbal Band only



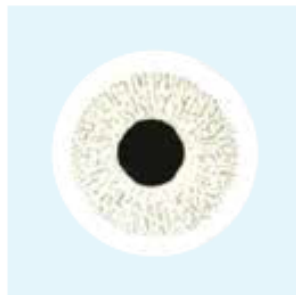
SIMULATED IRIDES

UltraVision supplies a range of tinted simulated irides for Prosthetic and Cosmetic contact lenses.

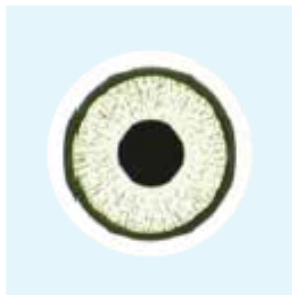
Detailed below are the different iris, collarette and limbal band print combinations available.

Please note Simulated Iris S1 will be supplied unless otherwise indicated.

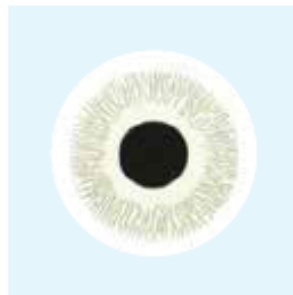
All Simulated Irides are supplied in black, with opaque backing. All combinations can be supplied with a clear pupil.



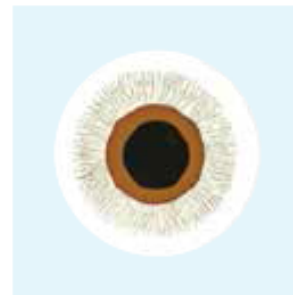
Simulated Iris S1



Simulated Iris S1 with
Limbal Band



Simulated Iris S2



Simulated Iris S2 with
Collarette



Simulated Iris S2 with
Collarette + Limbal
Band

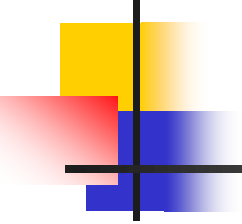
Lentes de Contacto Terapéuticas

Protésicas



■ **Práctica:**

- Selección equivalente ojo sano:
 - Set-prefabricado.
 - Personalizadas. Pintadas.

- 
-
- Reemplazo anual.
 - Solucion multipurpose.
 - No EDTA.



Lentes de Contacto Terapéuticas

Patología Quirúrgica

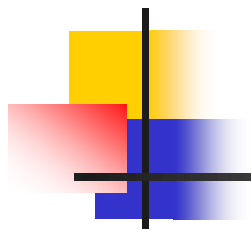
- Practica LC:

**Iniciar adaptacion LC no tintadas.
Comprobar si es comfortable.**

**Evitar deterioro o fracaso con LC
que son más costo.**

No utilizar colirios con EDTA.

Mantiene mismo DK lc original.



	Tintadas	Printed	Hand-made
Iris oscuros	+++	++	+++
Iris claros	+	++	+++
Personalizar			Descentrado +++
Selección	Muestra	Muestra	Fotos
Precio	++	+++	+

Lens Parameters

Sphere
+20.00 to -20.00
in 0.25 diopter steps

Cylinder
up to -10.00
in 0.25 diopter steps

Axis
up to 180°
in 1° steps

Material
Polymacon 38%
Methafilcon 55%

Diameter
13.0 to 22.0 mm

Base Curve
7.7 to 9.5

■ LC pre-diseñadas:

■ Parámetros:



Size Parameters

Iris Design Diameters

- 10.5 mm
- 11.25 mm
- 12.25 mm

Limbal Ring Diameter

- Variable

Clear Pupil Sizes

- 2.8 mm
- 3.3 mm
- 4.2 mm

Color Parameters

Iris Colors

- 41 Aqua Enhancer
- 42 Blue Enhancer
- 43 Green Enhancer
- 44 Baby Blue
- 45 Blue Gray
- 46 Caribbean
- 47 Turquoise
- 48 Lavender
- 49 Evergreen
- 50 Pistachio



• 12.0 mm



iray

oa



■ Catalogo de muestras de color:



- Iris Diameter: 10.8 / 11.2 / 11.5 / 12.0 / 12.5 / 12.8 mm
- Clear Pupil Diameter: 2.7 / 3.3 / 3.8 / 4.2 / 4.8 mm
- Black Pupil Diameter: 2.6 / 3.2 / 3.7 / 4.2 / 4.8 / 5.2 mm