

Lente de contacto terapéutica post-cirugía de cataratas: incidencia y casos clínicos



Diana Soriano Pina, M^a Carmen Sánchez Pérez, Isabel González Lafita, Ana Lagunas Rozas

Ponente: Diana Soriano Pina

PROPÓSITO

Estudiar la incidencia y las **causas** de la adaptación de **lentes de contacto terapéuticas** en el periodo **postoperatorio** de la cirugía de **cataratas** en un hospital de referencia.



MÉTODO



384 Pacientes



Revisión postoperatoria



Incisiones
Integridad de la córnea



- Seidel
- Bullas
- Edemas corneales
- Tinciones positivas con fluoresceína por: úlceras, queratitis o defectos epiteliales



MÉTODO

LCT PureVision® Bausch&Lomb

Dk/t de 100

r=8,5 mm

D= 14 mm

Balafilcon A



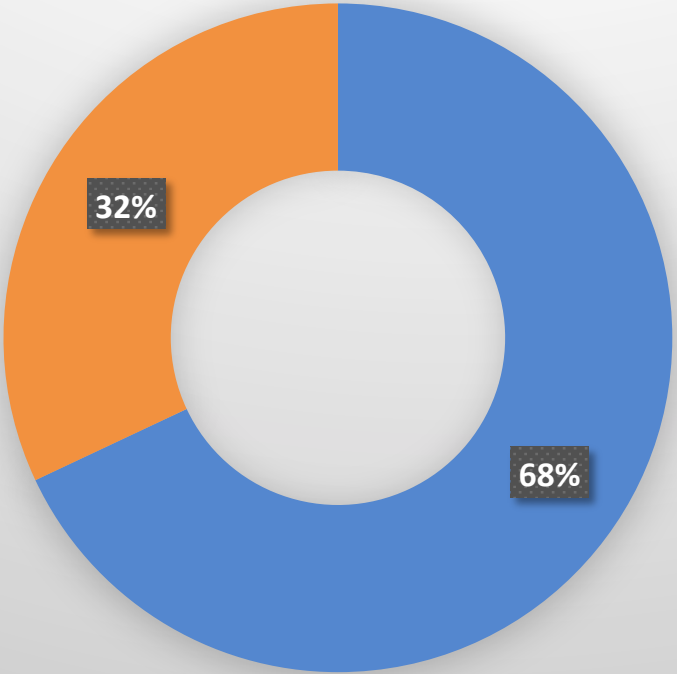
Revisión
en 7 días

Los autores declaran no tener ningún tipo de conflicto de interés comercial



RESULTADOS

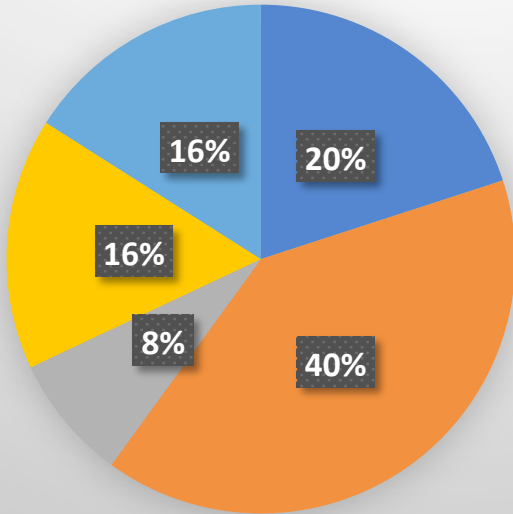
RECUPERACIÓN



- 1 SEMANA
- 2 SEMANAS



LCT



- Seidel
- Úlcera
- Bullas
- Edema corneal
- Deseptelización

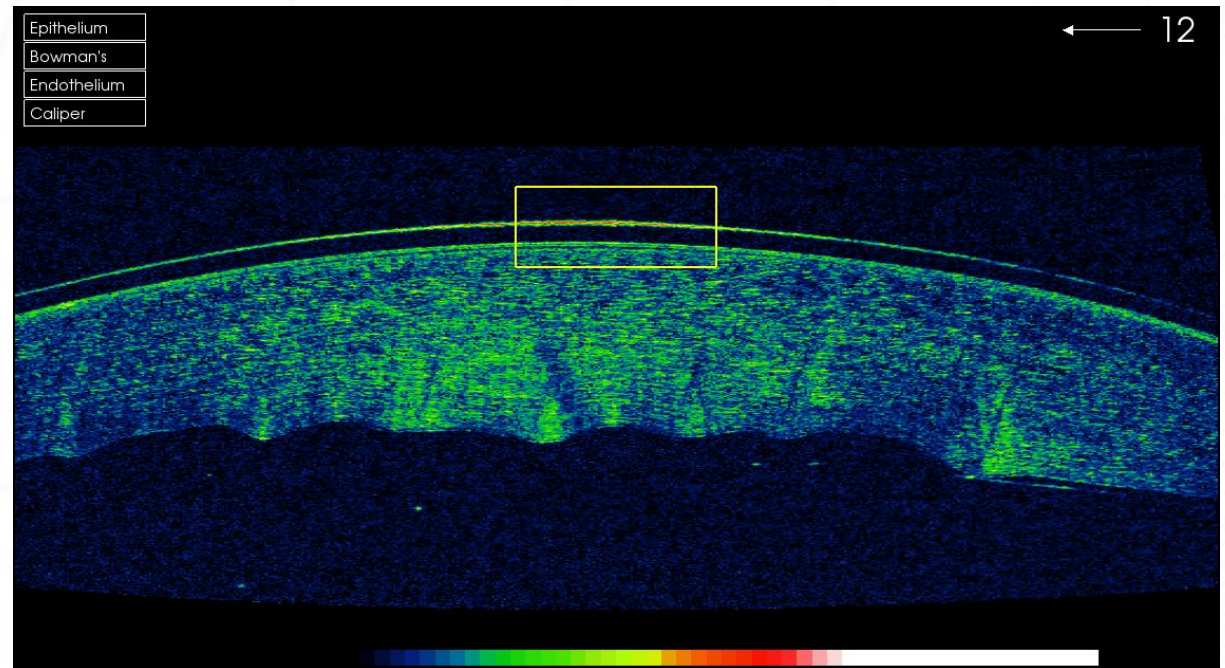
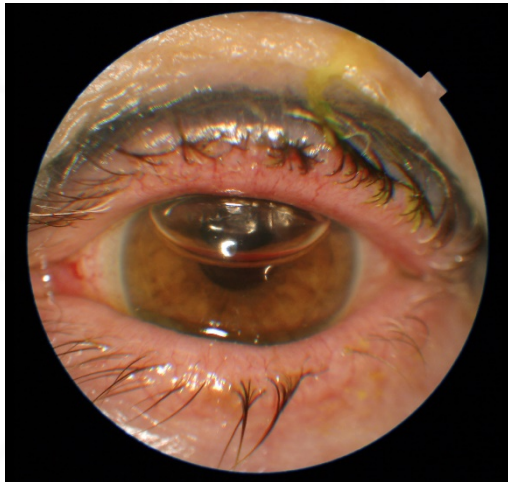


RESULTADOS

- Casos. LCT adaptada el día de la cirugía

Mala colaboración:

- Burbuja de aire en CA
- Acetilcolina intracamerular
- Incisión principal desepitelizada
- LCT



RESULTADOS

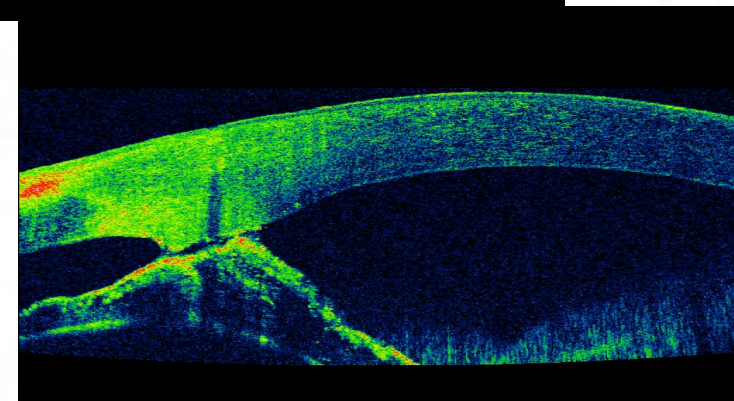
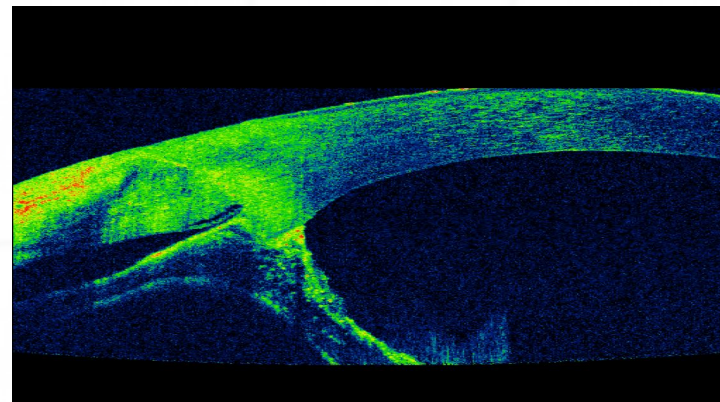
• Casos. Seidel

Sinequia:

Seidel por incisión accesoria + iris corectópico.

Intervención colocación iris:

- 2 puntos en incisiones
- Día siguiente: persiste Seidel
- Semana siguiente: persiste Seidel en incisión principal. PIO: 14 mmHg
- Segunda semana: no Seidel. PIO: 19 mmHg



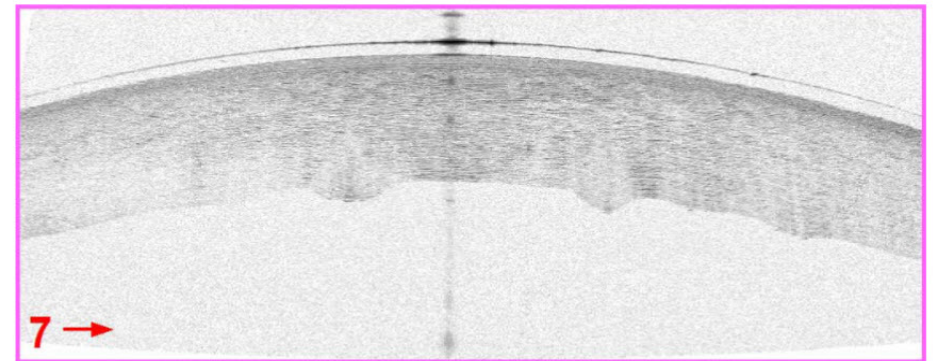
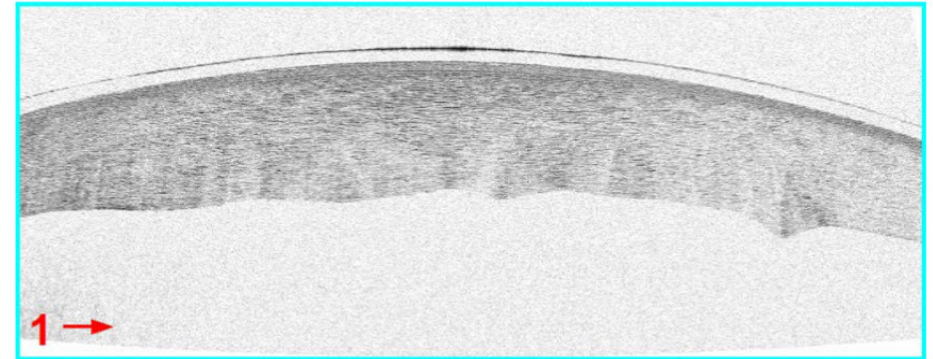
• Casos. Edema corneal

Revisión de semana:

- AV: $<0,05 \odot 0,05$
- Edema corneal +++
- Estrías en Descemet
- Tyndall +

Pauta tratamiento:

- LCT
- Cusimolol 0,5%
- Nevanac
- FML
- Colirio antiedema



CONCLUSIONES

- El uso de lente de contacto terapéutica ayuda a la desaparición rápida de los signos ocasionados en la superficie ocular postcirugía de cataratas.



**MUCHAS GRACIAS POR SU
ATENCIÓN Y ASISTENCIA**

